

schiphorst 
Logistieke oplossingen in kunststof



Kennis & Ervaring



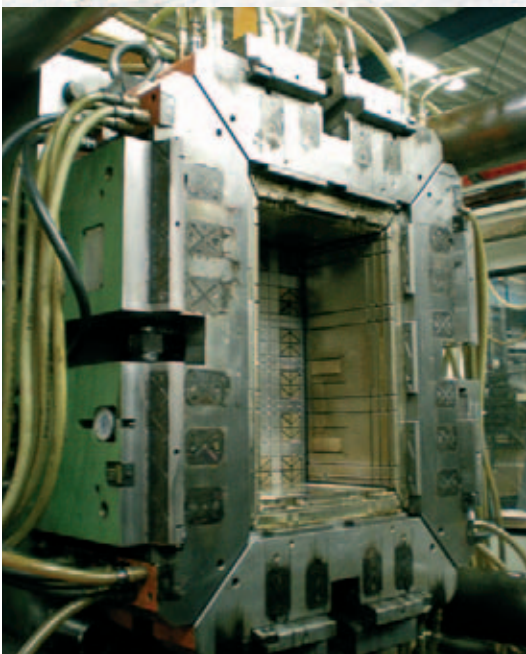
Schiphorst Transport- en Opslagtechniek BV, sinds 1960 gevestigd in Deventer, is onderdeel van bekuplast GmbH te Ringe (D) en houdt zich bezig met de ontwikkeling, productie en distributie van kunststof ladingdragers.

Wij bieden u al bijna 50 jaar ervaring over het toepassen van o.a. kunststof bakken, pallets en palletboxen. Daarnaast leveren wij ook diverse accessoires waaronder trays, bakkenwagens en verdelers. Hierdoor hebben wij een uitstekende reputatie als totaalleverancier van kunststof ladingdragers.

Ons machinepark bestaat uit 22 spuitgietmachines van kunststof bakken en pallets in overwegend HDPE, PP en ABS materiaal. De kwaliteit van de producten worden nageleefd volgens DIN en ISO 9001:2000 normen.

Door onze jarenlange ervaring als producerend bedrijf en leverancier van kunststof ladingdragers kunnen wij u goed adviseren in zowel standaard producten als in uw eigen unieke product. Tevens kunnen wij ook door aanpassing aan standaardmaterialen een optimaal product bieden voor uw logistieke toepassingen.

Met onze productspecialisten en nieuwe website www.schiphorstbv.nl zijn wij u graag van dienst en vertrouwen wij erop een goede bijdrage te kunnen leveren aan uw logistieke proces.



schiphorst 
Logistieke oplossingen in kunststof

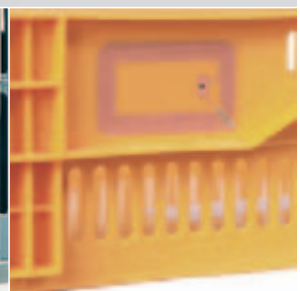
Uniek & Optimaal

Naast ons standaardassortiment staat onze R&D afdeling de klant tot dienst om in een gezamenlijk proces een uniek product te creëren dat voldoet aan de klantspecifieke logistieke wensen. Dit kan door veranderingen aan het product zelf alsook door een nieuw te ontwikkelen kunststof product dat aansluit aan bijvoorbeeld een geautomatiseerde material-handling systeem. Middels diverse bedrukkingsmogelijkheden zoals: relief-, hotstamp- en zeefbedrukking kan men de ladingdrager een eigen identificatie meegeven. Uniek is het productieproces dat een barcode-etiket, al dan niet voorzien van RFID, meespuut voor identificatie.

Toepassing • food- en non-food branche

Kenmerken • klantspecifiek
• technisch uniek
• vooruitstrevend
• klantgerichte engineering

Referenties • Sandd, Technische Unie, Heiploeg, Daily Fresh Food



Vers & Hygiënisch



In de voedingsmiddelenindustrie staat hygiëne hoog in het vaandel. Onze producten zijn vervaardigd uit HDPE, wat deze levensmiddelengeschikt maakt. Om kwaliteit en versheid te waarborgen is het van groot belang dat de juiste bodem- en wandconstructie wordt toegepast. Door een goede ventilatie blijft het bederf beperkt en kan uw product goed verpakt, vervoerd en gepresenteerd worden.

Toepassing • agf, vlees, vis, brood, pluimvee en suikerwaren

Kenmerken • volgens HACCP normen
• temperatuurbestendig
tussen -40°C en +90°C
• optimale bescherming van het product

Referenties • Heiploeg, CBL,
Euro Pool Systems



Licht & Sterk



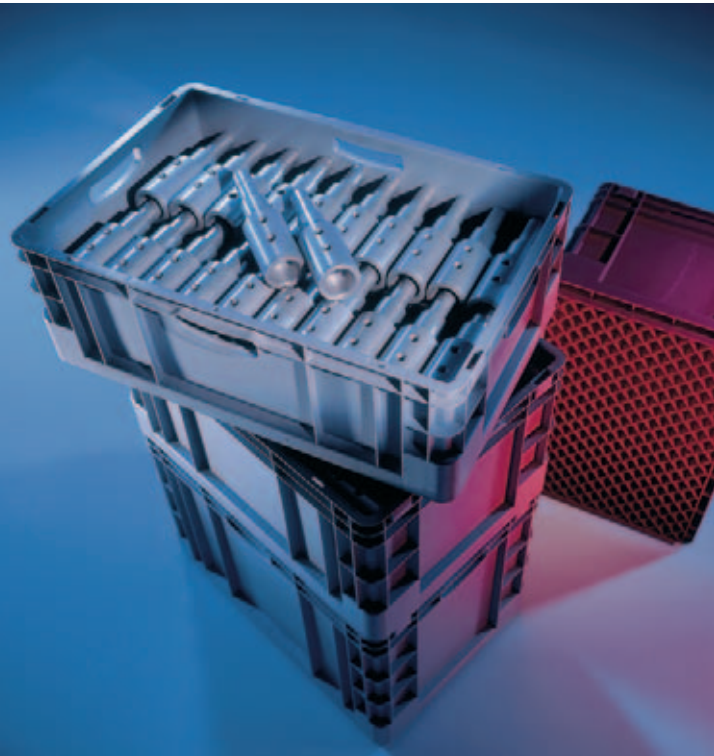
Een zware lading kunt u snel en eenvoudig verplaatsen middels een dolly. De stapelranden zijn afgestemd op de euronorm afmetingen. Ondanks de hoge belastbaarheid heeft de dolly een licht gewicht. Er zijn verschillende uitvoeringen verkrijgbaar, voor elke toepassing bestaat een geschikte dolly.

Toepassing • in- en extern transport, magazijn opslag, opslag in koeling en vriezer

Kenmerken • licht en wendbaar
• hoge belastbaarheid

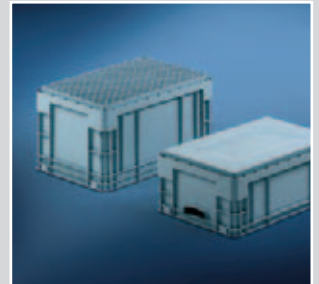


Robuust & Betrouwbaar



Kunststof bakken met versterkte en op klantenwens ontwikkelde bodems voldoen optimaal aan de huidige eisen van de transport- en opslagtechniek. Door het hoge draagvermogen en de stabiele vormgeving zijn de bakken uiterst betrouwbaar op geautomatiseerde material-handling systemen, rollenbanen en doorrolstellingen.

- Toepassing** • warehousing en distributie
- Kenmerken** • groot draagvermogen
• lange levensduur
• stabiele vormgeving
- Referenties** • Nedac Sorbo, Kruidvat,
Technische Unie



Ruimte & Logistiek

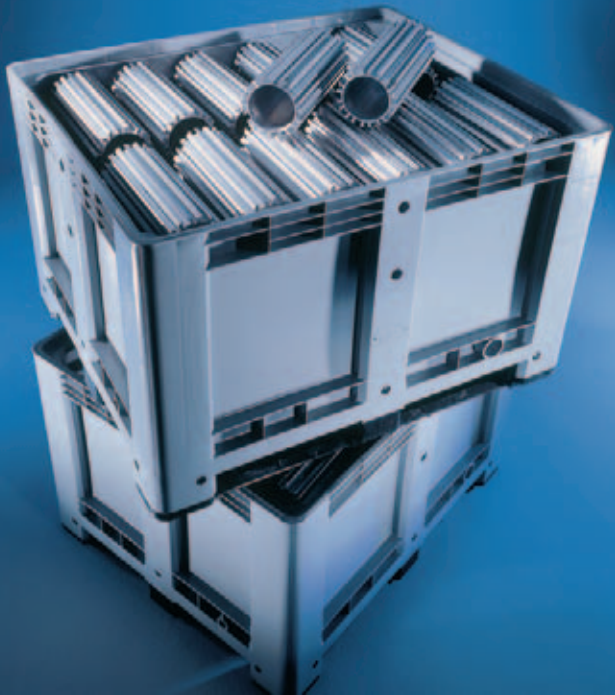


Inklapbare bakken zijn zeer geschikt voor lege retourvracht en men bespaart hiermee aanzienlijk op de transportkosten. Een ruimtebesparing van 74% is geen uitzondering. Door de handige en snelle sluitbevestiging zijn ze makkelijk in elkaar te klappen. Zowel in- als uitgeklapt zijn ze onderling goed stapelbaar. Aangezien deze bakken vaak in poolssystemen worden gebruikt zijn deze eigenschappen voor de gebruiker ideaal.

- Toepassing** • retail en poolssystemen
- Kenmerken** • volumebesparing tot 74%
• hoge stapelbelasting
• makkelijk
• snelle handeling
- Referenties** • Nefit, Euro Pool Systems,
Remeha, CBL



Solide & Efficiënt



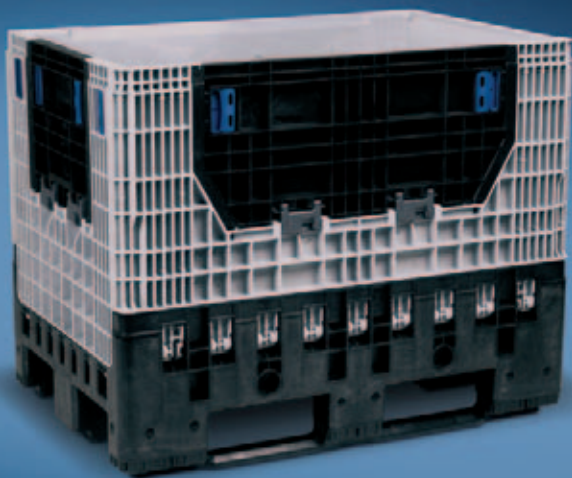
Voor producten met een groot volume tijdens opslag en transport is er de palletbox. Palletboxen zijn zeer solide en kenmerken zich door een groot draagvermogen. Er zijn verschillende uitvoeringen verkrijgbaar, zodat er voor iedere toepassing, zowel in de food als in de non-food branche, een geschikte palletbox voor handen is.

Toepassing • afvalinzameling, volume transport en opslag

- Kenmerken**
- groot draagvermogen
 - eenvoudig te reinigen
 - stabiele vormgeving



Degelijk & Ingenieus



Voor retourvracht en bij opslag worden er aanzienlijke kosten bespaard door het gebruik van de inklapbare palletbox. Middels een ingenieuze constructie is de palletbox eenvoudig in en uit te klappen. Optioneel zijn de klapdeuren in de zijwanden voor het eenvoudig vullen en legen van de palletbox. Dit alles in combinatie met de relatief hoge toelaatbare belastingen maakt het product zeer waardevol in de huidige vraag naar ruimtebesparende logistieke oplossingen.

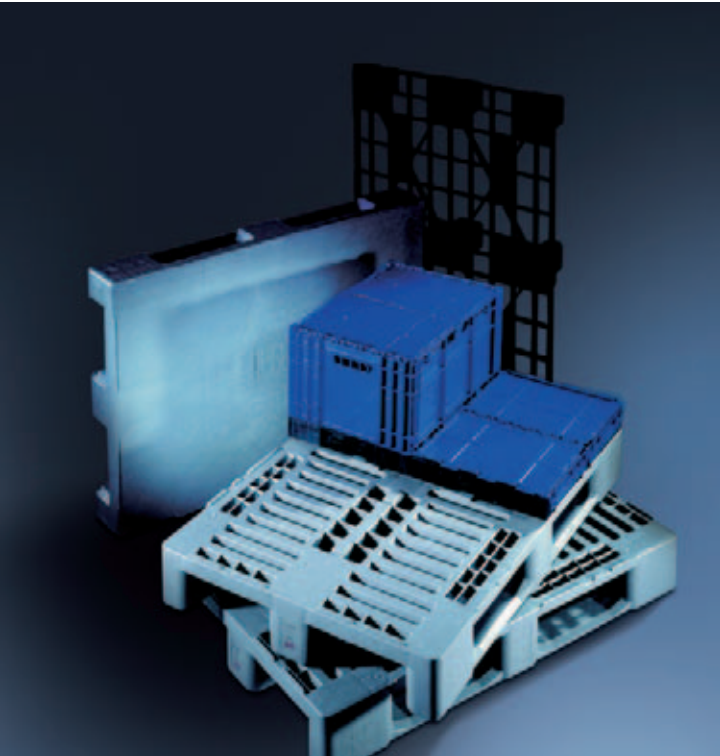
Toepassing • warehousing en distributie

- Kenmerken**
- volumebesparend
 - stabiele vormgeving

Eenvoudig in te klappen



Stevig & Duurzaam

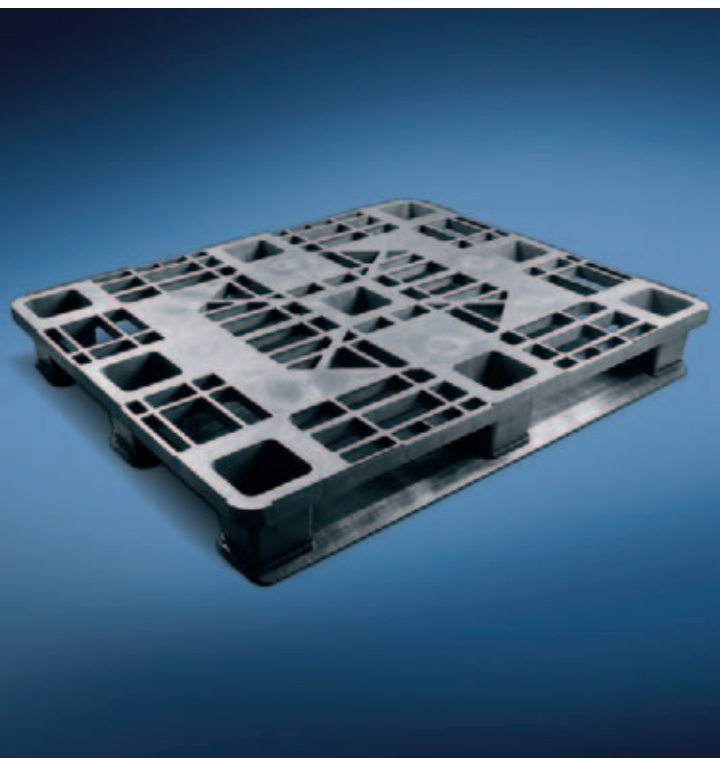


Het nut van kunststof pallets wordt tegenwoordig steeds meer op waarde geschat. Belangrijke eigenschappen zijn de duurzaamheid en de ongevoeligheid voor vocht. Bovendien zijn de pallets door de vormvastheid ideaal toe te passen in geautomatiseerde palletsystemen. Wij bieden u een uitgebreid palletassortiment. Zo zijn er o.a. heavy pallets, hygiënische pallets en H1 pallets.

- Toepassing**
- meermalig gebruik in diverse branches
- Kenmerken**
- vochtbestendig
 - duurzaam
 - stabiele vormgeving



Eenmalig & Licht



Voor eenmalig- of export transport is er de export pallet. De pallet is licht, nestbaar en ongevoelig voor vocht. De pallet heeft o.a. hierdoor geen speciale behandeling (conform ISPM no.15) nodig indien gebruikt als export pallet. Dit in tegenstelling tot houten pallets. Het lichte gewicht in combinatie met acceptabele toelaatbare belastingen maakt deze pallet tot een veelzijdige pallet.

- Toepassing**
- export en eenmalig gebruik
- Kenmerken**
- nestbaar
 - licht
 - vormvast



schiphorst 
Logistieke oplossingen in kunststof

Schiphorst Transport- en Opslagtechniek BV

Postbus 99 7400 AB Deventer

Solingenstraat 41 7421 ZP Deventer

Tel: +31 (0) 570 622 944

Fax: +31 (0) 570 622 962

Email: sales@schiphorstbv.nl

Website: www.schiphorstbv.nl

onderdeel van:

bekuplast 
www.bekuplast.de